



* Algunas de las fotos pueden incluir equipos opcionales.

Montacargas HYUNDAI DIÉSEL Ecológicos

70/80D-7E ACE



PLEASE CONTACT

www.hyundai-ce.com

2018. 09. Rev. 4



Conceptos nuevos aplicados a montacargas

Hyundai presenta una nueva línea de la serie 7 de montacargas diésel. Una excelente potencia y rendimiento hacen que su negocio sea más rentable.



Excelent



Motor HMC D4DD



Novedoso sistema de refrigeración



Aire acondicionado de alto rendimiento

* Algunas de las fotos pueden incluir equipos opcionales.

El nuevo experto en el sitio de trabajo!

De funcionamiento suave, diseño eficiente y ergonómico, la serie 70/80D-7E está construida para satisfacer sus necesidades.



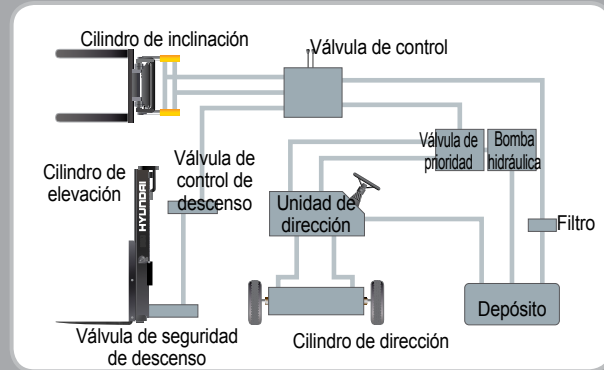
Motor HMC D4DD

Potente motor

El motor HMC D4DD de probada calidad en el mercado asegura un rendimiento y una durabilidad incomparables, así como un excelente ahorro en combustible. Este motor cumple las normativas sobre emisiones EPA Tier III y EU Stage IIIA.

73.5kW / 2,300rpm

38kgf.m/1,600rpm



Novedoso sistema hidráulico

El nuevo sistema hidráulico de gran capacidad, reacciona rápidamente durante el funcionamiento y una válvula de control de bajo nivel de ruido aumenta la eficiencia y la durabilidad.



* Algunas de las fotos pueden incluir equipos opcionales.



Mayor ángulo de inclinación del mástil

Al usar el ángulo de inclinación del mástil de 15 grados hacia delante y 10 grados hacia atrás, el operador puede desempeñar trabajos de carga y descarga en forma rápida y segura.



Sistema de freno de disco húmedo

El sistema de frenos de discos húmedos prácticamente no requiere mantenimiento ya que está sellado contra polvo y agua.



Dirección asistida completamente hidrostática

Un sistema de dirección hidráulica siempre garantiza que la dirección sea suave y flexible. lo que evita el cansancio y el rebote.



Cubierta del punto de llenado de combustible con llave.

Mayor seguridad en el área de trabajo, además de un tanque de combustible de mayor capacidad para un menor tiempos de paro.

Mayor velocidad de desplazamiento y gradeabilidad

El potente motor de alto rendimiento ofrece una aceleración superior, una mejor gradeabilidad y una mayor velocidad de desplazamiento en cualquier terreno o pendiente difícil.



Velocidad de desplazamiento (sin carga)

70D-7E ACE : 33.8km/h
80D-7E ACE : 35.0km/h

Gradeabilidad(con carga)

70D-7E ACE : 42.4%
80D-7E ACE : 36.1%

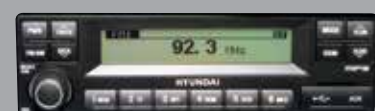
El diseño del compartimiento es ergonómico y cómodo para el operador!

De funcionamiento suave, diseño eficiente y ergonómico, la serie 70/80D-7E está construida para satisfacer sus necesidades.

Tablero con indicadores múltiples, fáciles de interpretar, colocados en un panel con cubierta resistente al agua.



Reproductor MP3 con USB



Asiento Grammer (opcional)

Un asiento atractivo y ajustable con diseño ergonómico que ofrece una mayor comodidad. El ángulo del descansabrazos puede ajustarse para reducir la fatiga del conductor.

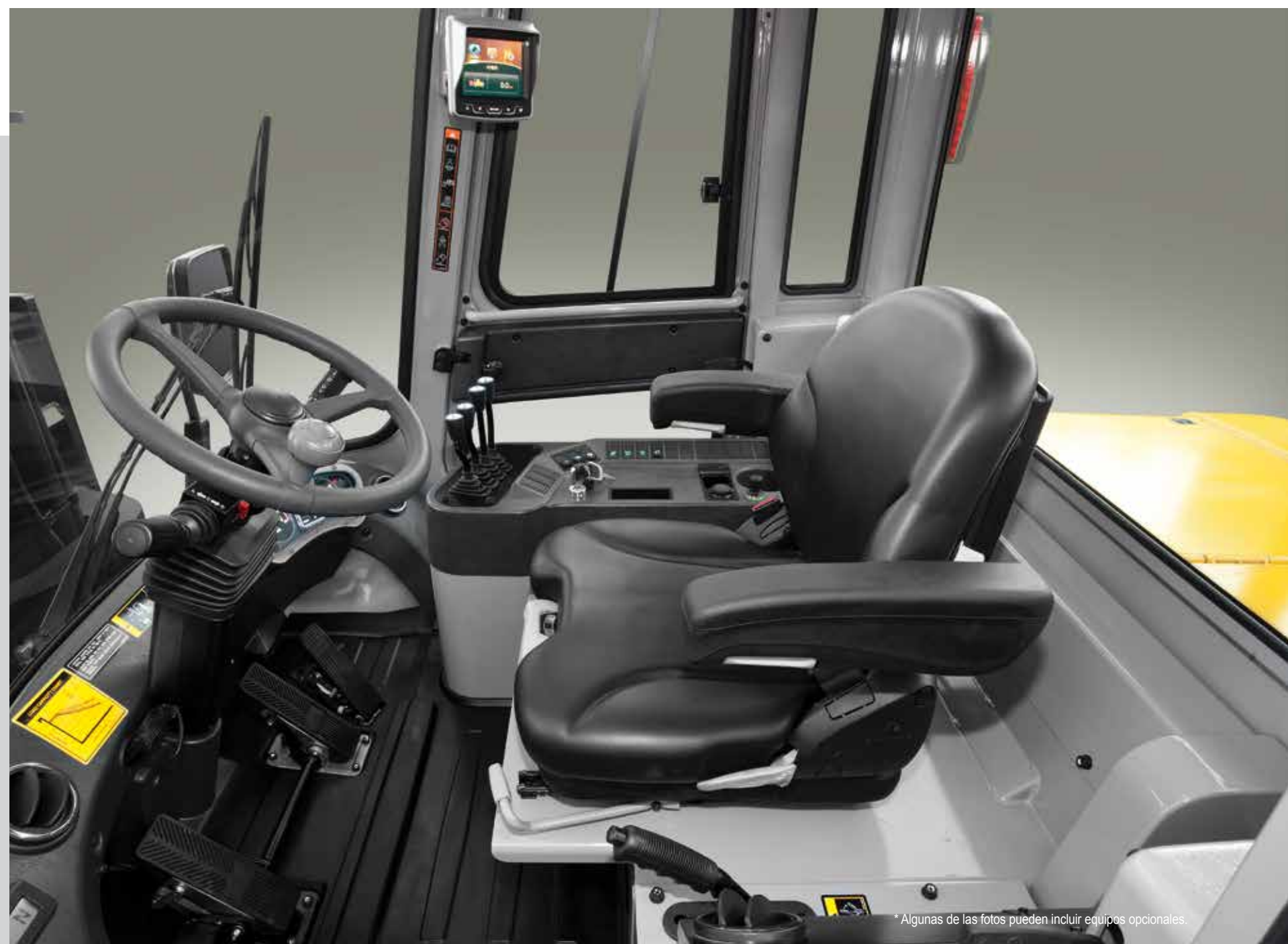
- Ajustable al peso del operador (45-170 kg)
- Cinturón de seguridad tipo ELR estándar
- Calefacción y apoyacabezas (opcional)



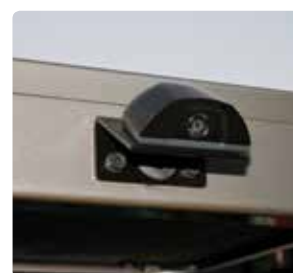
Aire acondicionado y calefacción de alto rendimiento



Opción multillave



* Algunas de las fotos pueden incluir equipos opcionales.



Cámara retrovisor

La cámara de visión trasera hace que la operación sea más fácil y cómoda. (Opcional)



Indicador de carga

La carga colocada en las horquillas se pesa de manera muy precisa midiendo la presión hidráulica. (Opcional)



Respuesta rápida de las palancas de control operativo

Solo se requiere un esfuerzo mínimo del operador para un control preciso, seguro y productivo (estándar 2 bobinas)



Volante ajustable

El volante con claxon se puede ajustar por medio de una palanca colocada en el lado derecho para ajustarlo al gusto del operador.



Palanca de elevación simple y segura

Una palanca a la izquierda de la columna de dirección le da al operador un control rápido y sencillo de la dirección (Reversa, neutral o adelante) debiendo estar en neutral antes de que el motor pueda ser arrancado.



Interruptor multifuncional

El interruptor multifuncional permite el fácil acceso a las luces y la bocina.



Pedales ergonómicamente ubicados

En base a la ingeniería humana. los pedales de precisión, de freno y acelerador están óptimamente ubicados para mayor comodidad mientras se opera el equipo.

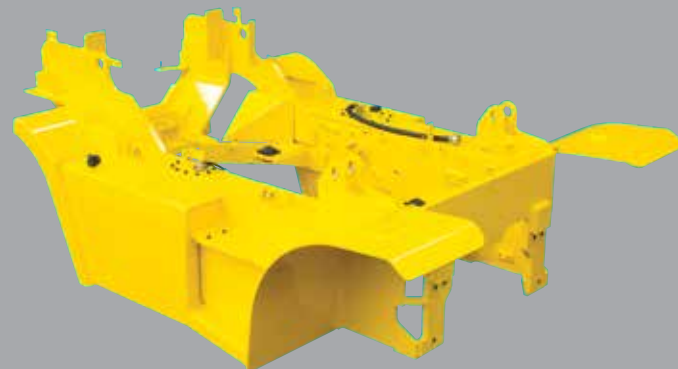


Palanca de freno de estacionamiento

Con este tipo de palanca es fácil accionar el freno de estacionamiento y tener el control. El equipo puede estar estacionado de manera segura, incluso en una pendiente.

Seguridad mejorada mediante una alta durabilidad!

La seguridad y la durabilidad son prioridades en el diseño de los equipos.



Chassis de estructura unica de gran resistencia.

El chassis con una estructura única de gran resistencia está diseñado en base a un análisis estructural preciso que garantiza la durabilidad y la seguridad.



Eje frontal motriz de larga duración.

El duradero eje motriz brinda una rápida velocidad y un suave desplazamiento bajo condiciones de carga difícil, aumentando la eficiencia del trabajo.



Transmisión automática ZF

La transmisión automática proporciona un manejo cómodo y fácil con cambios suaves. El operador puede seleccionar entre dos modos automáticos.



* Algunas de las fotos pueden incluir equipos opcionales.



Radiador de aluminio de alta capacidad

El tamaño del radiador de aluminio se ha aumentado para incrementar el volumen de agua enfriado, aumentando la durabilidad y la salida de calor.



Escalón y manija de apoyo

Amplio escalón y manija de acceso fácil que ofrecen comodidad y seguridad al entrar y salir del montacargas.



Mayor tamaño del espejo retrovisor

Aumento del 150% en el tamaño del espejo retrovisor, para tener un campo de visión más amplio.



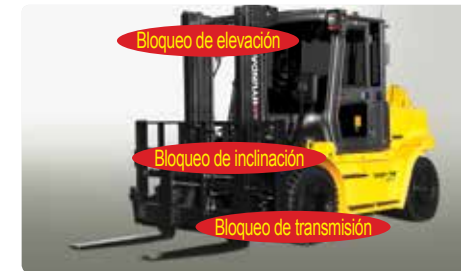
Faros brillantes y protegidos

Los faros brillantes y protegidos están ubicados para lograr una visibilidad excepcional.



Fuelle de expansión

El fuelle de expansión absorbe la vibración, reduce el ruido y extiende el ciclo de vida del sistema de escape de gases de la combustión.



OPSS (Sistema sensor de presencia del operador)

Sistema de seguridad que bloquea controles del mástil como la inclinación, elevación y descenso cuando el operador no se encuentra sentado.



Entrada de grasa de acceso fácil

Para facilitar el engrasado del eje de dirección, la entrada de grasa se encuentra en una posición accesible.

Diseño centralizado para un servicio más sencillo!

Una disposición ideal de los componentes garantiza el acceso fácil y cómodo para el mantenimiento.



Gran cubierta del motor

El compartimiento del motor altamente accesible asegura el mantenimiento rápido y eficaz.



Filtro de aire fácil de cambiar

El filtro de aire se encuentra fácilmente accesible para la limpieza o el reemplazo.



Sistema automático de inclinación de la cabina

El sistema automático de inclinación de la cabina hace que el mantenimiento de todos los componentes del tren de potencia sea rápido y fácil. Un cilindro hidráulico eléctricamente asistido inclina el operador de la cabina aproximadamente 54 grados hacia la izquierda para un fácil acceso al interior de los componentes del montacargas.



* Algunas de las fotos pueden incluir equipos opcionales.



Filtro de aire fresco de la cabina

La presión interior se mantiene ligeramente más alta que la exterior para evitar la entrada del polvo y reducir los niveles de ruido de la cabina.



Sencillo reemplazo del filtro de combustible

El compartimiento del motor altamente accesible permite el rápido reemplazo de los filtros.



Filtro de aire eléctricamente monitoreado

El sensor del filtro de aire alerta al operador de un filtro de aire obstruido y permite el reemplazo antes de que se produzca un daño.



Caja de fusibles compacta y de acceso fácil para una inspección más rápida.



Batería libre de mantenimiento



Depósito de aceite Acceso fácil al depósito de recuperación.



Caja de herramientas

Se incluye una caja de herramientas ubicada en un compartimiento lateral.



Manija de entrada

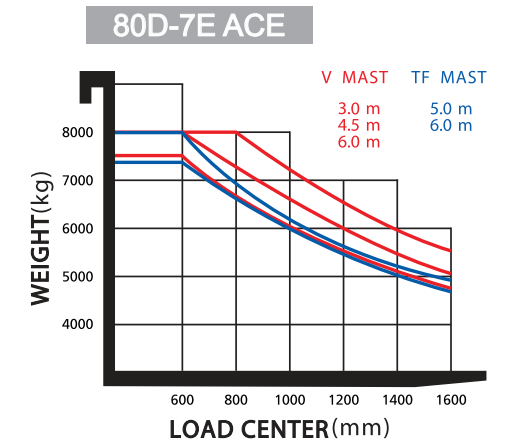
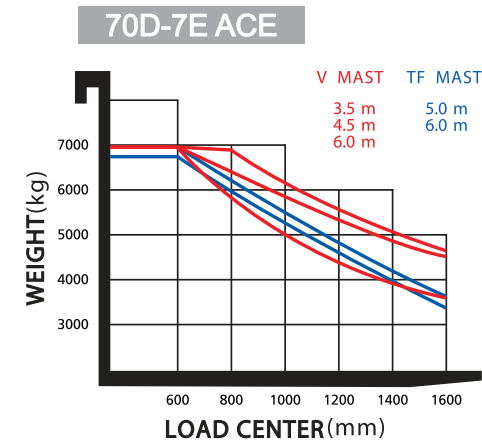
A cabina con cubierta para ofrecer una mayor durabilidad.

Especificaciones del mástil (tipo gancho/eje)

Modelo	Tipo de mástil	Altura máxima de horquillas (mm)		Altura total (mm)				Levante libre (mm)				Angulo de inclinación (grados)		Capacidad de carga sin desplazamiento lateral, a 600 mm del Centro de Carga (kg)				Capacidad de carga con desplazamiento lateral, a 600 mm del Centro de Carga (kg)				Peso del montacargas (Sin carga) (kg)						
				Con el mástil totalmente colapsado		Extendido		Sin respaldo contra carga		Con respaldo contra carga estándar				60D-7E ACE		70D-7E ACE		60D-7E ACE		70D-7E ACE		60D-7E ACE		70D-7E ACE				
						Sin respaldo de carga	Con respaldo de carga estándar																					
		Gancho	Eje	Gancho	Eje	Gancho	Eje	Gancho	Eje	Gancho	Eje	Gancho	Eje	Adelante	Atrás	Gancho	Eje	Gancho	Eje	Gancho	Eje	Gancho	Eje	Gancho	Eje			
70D-7E ACE	2 Etapas, levante libre limitado	V270	2730	2730	2365	2365	3911	-	4020	3975	140	-	140	140	15	10	6000	6000	7000	7000	6000	-	7000	-	9095	9170	9823	9838
		*V300	3030	3030	2515	2515	4211	-	4320	4275	140	-	140	140	15	10	6000	6000	7000	7000	6000	-	7000	-	9143	9218	9871	9886
		V330	3330	3330	2665	2665	4511	-	4620	4575	140	-	140	140	15	10	6000	6000	7000	7000	6000	-	7000	-	9190	9265	9918	9966
		V350	3530	3530	2765	2765	4711	-	4820	4775	140	-	140	140	15	10	6000	6000	7000	7000	6000	-	7000	-	9222	9297	9950	9965
		V370	3730	3730	2865	2865	4911	-	5020	4975	140	-	140	140	15	10	6000	6000	7000	7000	6000	-	7000	-	9254	9328	9982	9996
		V400	4030	4030	3015	3015	5211	-	5320	5275	140	-	140	140	15	10	6000	6000	7000	7000	6000	-	6900	-	9310	9384	10038	10052
		V450	4530	4530	3315	3315	5711	-	5820	5775	140	-	140	140	15	10	6000	6000	7000	7000	6000	-	6700	-	9537	9612	10266	10280
		V500	5030	5030	3565	3565	6211	-	6320	6275	140	-	140	140	15	10	6000	6000	7000	7000	5900	-	6450	-	9617	9692	10345	10360
		V550	5530	5530	3815	3815	6711	-	6820	6775	140	-	140	140	15	10	6000	6000	6750	6900	5800	-	6300	-	9697	9771	10425	10439
		V600	6030	6030	4065	4065	7211	-	7320	7275	140	-	140	140	15	10	5800	6000	6600	6700	5600	-	6100	-	9775	9850	10503	10518
	V700	7030	7030	4565	4565	8211	-	8320	8275	140	-	140	140	15	6	5500	5650	6500	6400	5300	-	5900	-	9932	10006	10620	10634	
	3 Etapas, alto levante libre	TS/TF450	4560	4560	2565	2565	5765	-	5805	5805	1360	-	1275	1320	15	10	6000	6000	7000	7000	6000	-	6750	-	9746	9808	10474	10476
		TS/TF500	5060	5060	2765	2765	6265	-	6305	6305	1560	-	1475	1520	15	10	6000	6000	7000	6900	5800	-	6600	-	9838	9900	10566	10568
TS/TF560		5600	5600	2965	2965	6805	-	6845	6845	1760	-	1675	1720	15	10	5800	6000	6900	6650	5600	-	6400	-	9949	10011	10677	10679	
TS/TF600		6060	6060	3165	3165	7265	-	7305	7305	1960	-	1875	1920	15	10	5600	5850	6700	6500	5400	-	6200	-	10036	10098	10765	10766	

*Standard

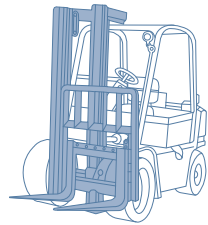
Capacidad de carga



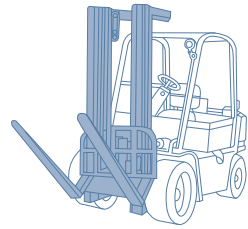
Modelo	Tipo de mástil	Altura máxima de horquillas (mm)		Altura total (mm)				Levante libre (mm)				Angulo de inclinación (grados)		Capacidad de carga sin desplazamiento lateral, a 600 mm del Centro de Carga (kg)		Capacidad de carga con desplazamiento lateral, a 600 mm del Centro de Carga (kg)		Peso del montacargas (Sin carga) (kg)				
				Con el mástil totalmente colapsado		Extendido		Sin respaldo contra carga		Con respaldo contra carga estándar				60D-7E ACE		70D-7E ACE		60D-7E ACE		70D-7E ACE		
						Sin respaldo de carga	Con respaldo de carga estándar															
		Gancho	Eje	Gancho	Eje	Gancho	Eje	Gancho	Eje	Gancho	Eje	Gancho	Eje	Adelante	Atrás	Gancho	Eje	Gancho	Eje	Gancho	Eje	
80D-7E ACE	2 Etapas, levante libre limitado	V270	2740	2740	2525	2525	4048	-	4050	4075	150	-	150	150	15	10	8000	8000	8000	8000	10969	10957
		*V300	3040	3040	2675	2675	4348	-	4350	4375	150	-	150	150	15	10	8000	8000	8000	8000	11018	11006
		V330	3340	3340	2825	2825	4648	-	4650	4675	150	-	150	150	15	10	8000	8000	8000	8000	11067	11055
		V350	3540	3540	2925	2925	4848	-	4850	4875	150	-	150	150	15	10	8000	8000	8000	8000	11100	11088
		V370	3740	3740	3025	3025	5048	-	5050	5075	150	-	150	150	15	10	8000	8000	8000	8000	11132	11120
		V400	4040	4040	3175	3175	5348	-	5350	5375	150	-	150	150	15	10	8000	8000	8000	8000	11181	11169
		V450	4540	4540	3475	3475	5848	-	5850	5875	150	-	150	150	15	10	8000	8000	7700	7700	11396	11384
		V500	5040	5040	3725	3725	6348	-	6350	6375	150	-	150	150	15	10	8000	8000	7500	7500	11478	11466
		V550	5540	5540	3975	3975	6848	-	6850	6875	150	-	150	150	15	10	7850	7800	7300	7300	11559	11547
		V600	6040	6040	4225	4225	7348	-	7350	7375	150	-	150	150	15	10	7600	7600	7100	7100	11641	11629
	V700	7040	7040	4725	4725	8348	-	8350	8375	150	-	150	150	15	6	7100	7100	6700	6700	11846	11834	
	V750	7540	7540	4975	4975	8848	-	8850	8875	150	-	150	150	15	6	6900	6900	6500	6500	11930	11918	
	3 Etapas, alto levante libre	TF450	4570	4570	2750	2750	5902	-	5880	5905	1418	-	1440	1415	15	10	8000	8000	7750	7750	11680	11654
TF500		5070	5070	2950	2950	6402	-	6380	6405	1618	-	1640	1615	15	10	8000	8000	7500	7500	11783	11757	
TF550		5670	5670	3150	3150	6902	-	6880	6905	1818	-	1840	1815	15	10	7700	7700	7300	7300	11885	11859	
TF600		6070	6070	3350	3350	7402	-	7380	7405	2018	-	2040	2015	15	10	7450	7450	7100	7100	11988	11962	

*Standard

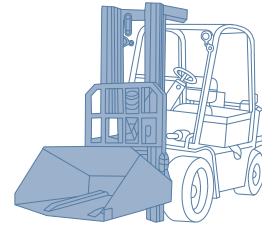
Varios accesorios



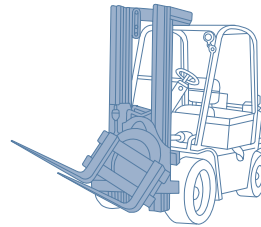
Desplazamiento lateral



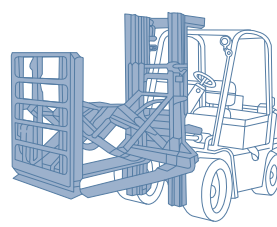
Horquilla con bisagra



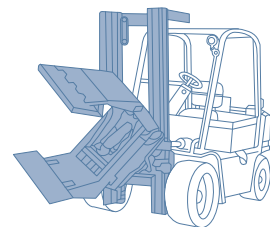
Cuchara con bisagra



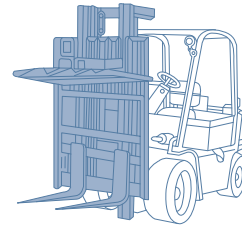
Horquilla giratoria



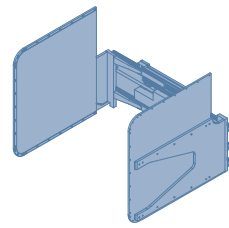
Push Pull



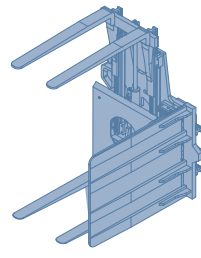
Pinza para rollos



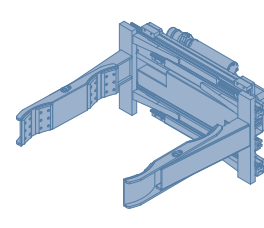
Estabilizador de carga



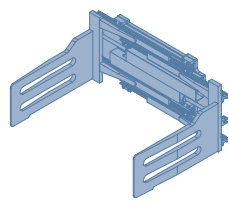
Pinza para cajas



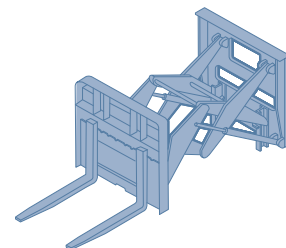
Solera para palés



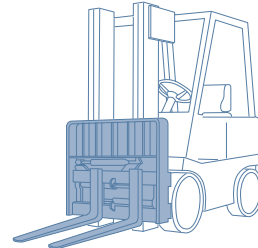
Solera para palés



Pinza para balas



Extensor de carga



Posicionador de la horquilla

Elementos opcionales

HORQUILLA (L x W x T) (mm)

TIPO DE GANCHO

70D-7E ACE · 1,350 x 150 x 65 · 1,500 x 150 x 65 · 1,800 x 150 x 65
· 2,000 x 150 x 65 · 2,400 x 150 x 65

80D-7E ACE · 1,350 x 180 x 70 · 1,500 x 180 x 70 · 1,800 x 180 x 70
· 2,000 x 180 x 70 · 2,400 x 180 x 70

SHAFT TYPE

70D-7E ACE · 1,350 x 180 x 60 · 1,500 x 180 x 70 · 1,800 x 180 x 70
· 2,000 x 180 x 70 · 2,400 x 180 x 70

80D-7E ACE · 1,350 x 180 x 70 · 1,500 x 180 x 70 · 1,800 x 180 x 70
· 2,000 x 180 x 70 · 2,400 x 180 x 70

· LLANTA SOLID, NON-MARKING

· ASIENTO ARM REST, HIP REST, GRAMMER

· CABINA Y CALEFACCIÓN CABIN, AIRCON+HEATER

· SILENCIADOR HORIZONTAL

· INTERRUPTOR PRINCIPAL

· FARO

· MCV 3-SPOOL / 4-SPOOL / 5-SPOOL

· CARRO POSICIONADOR INTEGRAL DE LA HORQUILLA (SHAFT TYPE)

· CARRO DE DESPLAZAMIENTO LATERAL INTEGRAL (SHAFT TYPE)

· CARRO POSICIONADOR DE LA HORQUILLA CON DESPLAZAMIENTO LATERAL INTEGRAL (SHAFT TYPE)

· SISTEMA OPSS (TRAVEL OR TRAVEL + MAST)

· CÁMARA RETROVISORA

· INDICADOR DE CARGA

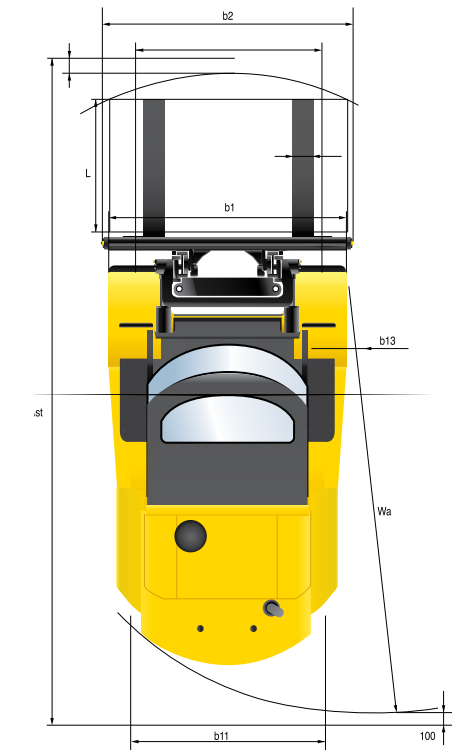
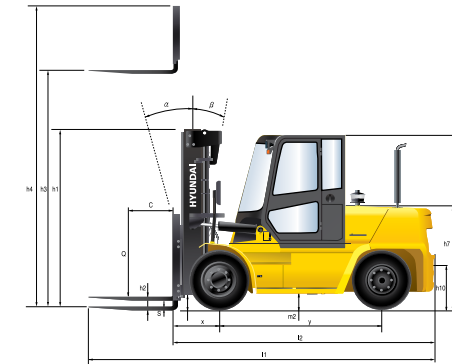
· ELEVACIÓN LIBRE COMPLETA DE 3 ETAPAS DUAL FREE CYL TYPE

· CARRO ANCHO (2,190mm, HOOK TYPE)

(2,223mm, SHAFT TYPE)

FOR 70D-7E ACE

Dimensión



Especificaciones

Identificación

1.1	Fabricante	Hyundai	Hyundai	
1.2	Modelo	70D-7E ACE	80D-7E ACE	
1.3	Transmisión: eléctrica (batería o red eléctrica), diésel, gasolina, gas combustible, manual	DIESEL	DIESEL	
1.4	Tipo de funcionamiento: mano, peatón, de pie, sentado, recogedor del pedido	seated	seated	
1.5	Capacidad de carga/carga nominal	kg	7,000	8,000
1.6	Distancia del centro de carga	c(mm)	600	600
1.7	Distancia de carga, centro del eje de transmisión a la horquilla	x(mm)	615	690
1.8	Distancia entre ruedas	y(mm)	2,300	2,500

Pesos

2.1	Peso en servicio	kg	9,886	11,006
2.2	Carga del eje, con carga frontal/trasera	kg	14,867 / 2,019	16,928 / 2,078
2.3	Carga del eje, sin carga frontal/trasera	kg	4,169 / 5,717	4,800 / 6,206

Ruedas, chasis

3.1	Llanta: neumáticas (P), sólidas (S), sin marcas (N)	P	P	
3.2	Tamaño de las llantas, frontales (Φ x ancho)	8.25-15-14PR	9.00-20-14PR	
3.3	Tamaño de las llantas, traseras (Φ x ancho)	8.25-15-14PR	9.00-20-14PR	
3.4	Ruedas, número frontal x trasero (x=ruedas de tracción)	4 x / 2	4 x / 2	
3.5	Ancho de vía, frontal	b10 mm	1,580	1,632
3.6	Ancho de vía, trasero	b11 mm	1,604	1,700

Dimensiones básicas

4.1	Mástil/inclinación del tablero portahorquilla hacia delante/hacia atrás (α/β) degrees	15 / 10	15 / 10	
4.2	Altura de descenso del mástil	h1 (mm)	2,515	2,675
4.3	Elevación libre	h2 (mm)	140	145
4.4	Altura de elevación	h3 (mm)	3,030	3,040
4.5	Altura extendida del mástil	h4 (mm)	4,320	4,375
4.6	Altura del techo de protección	h6 (mm)	2,500	2,603
4.7	Altura sentado/altura de pie	h7 (mm)	1,395	1,464
4.8	Altura de acoplamiento	h10 (mm)	425	493
4.9	Longitud total	l1 (mm)	4,820	5,000
4.10	Longitud hasta la cara de las horquillas	l2 (mm)	3,640	3,960
4.11	Ancho total (bastidor)	b1 (mm)	2,087	2,190
4.12	Dimensiones de la horquilla (tipo gancho)	s / e / l (mm)	65 x 150 x 1,200	70 x 180 x 1,200
4.13	Tablero portahorquilla ISO 2328, clase/tipo A, B	Clase IV	Clase IV	
4.14	Ancho del tablero portahorquilla	b2 (mm)	2,068	2,268
4.15	Distancia libre al suelo, con carga, debajo del mástil	m1 (mm)	195	250
4.16	Distancia libre al suelo, centro de la distancia entre ruedas	m2 (mm)	220	287
4.17	Ancho del pasillo para palés 1000 x 1200 transversal (L x W)	Ast (mm)	5,238	5,580
4.18	Ancho del pasillo para palés 800 x 1200 longitudinal (W x L)	Ast (mm)	5,438	5,780
4.19	Radio de giro	Wa (mm)	3,360	3,600
4.20	Distancia más pequeña entre los puntos de pivote	b13 mm	1,224	1,354

Datos de rendimiento

5.1	Velocidad de desplazamiento, sin carga	km/h	33.8	35.0
5.2	Velocidad de elevación, con carga/sin carga	mm/s	420 / 460	410 / 480
5.3	Velocidad de descenso, con carga/sin carga	mm/s	500 / 450	500 / 500
5.4	Tracción de la barra, con carga	kg	7,304	7,008
5.5	Gradeabilidad, con carga	%	42.4	36.1
5.6	Freno de servicio	PIE (hidráulico)	PIE (hidráulico)	PIE (hidráulico)

Motor

6.1	Tipofabricante de motor	HMC D4DD	HMC D4DD	
6.2	Potencia del motor según la normativa ISO 1585	kW	73.5	73.5
6.3	Velocidad nominal	1/min	2,300	2,300
6.4	N.º de cilindro/capacidad cúbica	cm³	3,907	3,907
6.5	Consumo de combustible según ciclo VDI	l/h	4.5	5.2

Otros detalles

8.1	Tipo de control de transmisión	Automático total	Power Shaft	
8.2	Presión operativa (sistema/accesorio)	bar	185	210
8.3	Volumen de aceite (hidráulico)	l	100	100
8.4	Ruido (para el oído del conductor según DIN 12 053)	db(A)	82	85